

- Решение для небольших и средних офисов
- Маршрутизация данных
- Многопротокольная коммутация по меткам (MPLS)
- Построение защищенного периметра сети (NAT, Firewall)
- Мониторинг и предотвращение сетевых атак (IPS/IDS)
- Мониторинг качества обслуживания (SLA)
- Фильтрация сетевых данных по различным критериям (включая фильтрацию по приложениям)
- Организация защищенных сетевых туннелей между филиалами компаний
- Удаленное подключение сотрудников к офису
- Управление и распределение ширины Интернет-канала в офисе посредством QoS
- Организация резервного соединения (проводное или посредством 3G/LTE-модема)
- Терминирование клиентов и ограничений по полосе пропускания BRAS (IPoE)



ESR-15 — сервисный маршрутизатор, предназначенный для использования в корпоративных сетях связи для подключения небольших и средних офисов компаний. Функциональность межсетевого экрана и маршрутизатора позволяет обеспечить безопасность при различных вариантах подключения через сеть Интернет. Устройство поддерживает расширенные функции маршрутизации, функции организации территориально-распределенных сетей и функции обеспечения сетевой безопасности.

Производительность

Ключевыми элементами серии ESR являются средства аппаратного ускорения обработки данных, позволяющие достичь высоких уровней производительности. Программная и аппаратная обработка распределены между узлами устройства.

Функциональное назначение

- Масштабируемое решение для различных областей применения
- Гибкое конфигурирование сервисов
- Возможность сопряжения с оборудованием ведущих производителей
- Аппаратное ускорение обработки данных

Технические характеристики

Интерфейсы	
10/100/1000BASE-T	4
1000BASE-X SFP	2
Console RS-232 (RJ-45)	1
USB 2.0	2
Системные характеристики	
Количество VPN-туннелей	10
Статические маршруты	1k
Количество конкурентных сессий	4k
Поддержка VLAN	до 4k активных VLAN в соответствии с 802.1Q
Количество маршрутов BGP	1M
Количество маршрутов OSPF	30k
Количество маршрутов RIP	10k
Таблица MAC-адресов	2k записей на мост
Размер базы FIB	1M
VRF Lite	32

Технические характеристики (продолжение)

Физические характеристики и условия окружающей среды

Макс. потребляемая мощность	16 Вт
Питание	230 В AC (через адаптер питания 12 В, 2 А)
Интервал рабочих температур	от 0 до +40 °C
Интервал температуры хранения	от -40 до +70 °C
Относительная влажность при эксплуатации	не более 80 %
Относительная влажность при хранении	от 10 до 95 %
Габариты (Ш×В×Г, мм)	230×32×133
Масса	0,325 кг
Срок службы	не менее 15 лет

Функциональные возможности

Подключаемые интерфейсы

- USB 3G/4G/LTE модем
- E1 TopGate SFP

Клиенты Remote Access VPN

- PPTP/PPPoE/L2TP/OpenVPN/IPsec XAUTH

Сервер Remote Access VPN

- L2TP/PPTP/OpenVPN/IPsec XAUTH

Site-to-site VPN

- IPsec: режимы «policy-based» и «route-based»
- DMVPN
- Алгоритмы шифрования DES, 3DES, AES, Blowfish, Camellia
- Аутентификация сообщений IKE MD5, SHA-1, SHA-2

Туннелирование

- IPoGRE, EoGRE
- IPIP
- L2TPv3
- LT (inter VRF-lite routing)

Функции L2

- Коммутация пакетов (bridging)
- Агрегация интерфейсов LAG/LACP (802.3ad)
- Поддержка VLAN (802.1Q)
- Логические интерфейсы
- LLDP, LLDP MED
- VLAN на основе MAC

Функции L3 (IPv4/IPv6)

- Трансляция адресов NAT, Static NAT, ALG
- Статические маршруты
- Динамические протоколы маршрутизации RIPv2, OSPFv2/v3, IS-IS, BGP
- Фильтрация маршрутов (prefix list)
- VRF Lite
- Policy Based Routing (PBR)
- BFD для BGP, OSPF, статических маршрутов

BRAS (IPoE)¹

- Терминация пользователей
- Белые/черные списки URL
- Квотирование по объёму трафика, по времени сессии, по сетевым приложениям
- HTTP/HTTPS Proxy
- HTTP/HTTPS Redirect
- Аккаунтинг сессий по протоколу Netflow
- Взаимодействие с серверами AAA, PCRF
- Управление полосой пропускания по офисам и SSID, сессиям пользователей
- Аутентификация пользователей по MAC- или IP-адресам

Функции сетевой защиты

- Взаимодействие с Eltex Distribution Manager для получения лицензируемого контента — наборы правил, предоставляемые KasperskySafeStream II
- Система обнаружения и предотвращения вторжений (IPS/IDS)¹
- Web-фильтрация по URL, по содержимому (cookies, ActiveX, JavaScript)
- Zone-based Firewall
- Фильтрация фаерволом на базе L2/L3/L4 полей и по приложениям
- Поддержка списков контроля доступа (ACL) на базе L2/L3/L4 полей
- Защита от DoS/DDoS-атак и оповещение об атаках
- Логирование событий атак, событий срабатывания правил

Управление IP-адресацией (IPv4/IPv6)

- Статические IP-адреса
- DHCP-клиент
- DHCP Relay Option 82
- Встроенный сервер DHCP, поддержка опций 43, 60, 61, 150
- DNS resolver
- IP unnumbered

Набор функций соответствует версии ПО 1.18.0

¹ Активируется лицензией

Функциональные возможности (продолжение)

Качество обслуживания (QoS)

- До 8 приоритетных или взвешанных очередей на порт
- L2 и L3 приоритизация трафика (802.1p (cos), DSCP, IP Precedence (tos))
- Предотвращение перегрузки очередей RED, GRED
- Средства перемаркирования приоритетов
- Применение политик (policy-map)
- Управление полосой пропускания (shaping)
- Иерархический QoS
- Маркировка сессий

Средства обеспечения надежности сети

- VRRP v2, v3
- Tracking на основании VRRP- или SLA-теста
 - Управление параметрами VRRP
 - Управление параметрами PBR
 - Управление административным статусом интерфейса
 - Активация и деактивация статического маршрута
 - Управление атрибутом AS-PATH и preference в route-map
- Балансировка нагрузки на WAN-интерфейсах, перенаправление потоков данных, переключение при оценке качества канала
- Резервирование сессий firewall

Мониторинг и управление

- Поддержка стандартных и расширенных SNMP MIB, RMONv1
- Встроенный Zabbix agent
- Аутентификация пользователей по локальной базе средствами протоколов RADIUS, TACACS+, LDAP
- Защита от ошибок конфигурирования, автоматическое восстановление конфигурации. Возможность сброса конфигурации к заводским настройкам
- Интерфейсы управления CLI
- Поддержка Syslog
- Монитор использования системных ресурсов

- Ping, traceroute (IPv4/IPv6), вывод информации о пакетах в консоли
- Обновление ПО, загрузка и выгрузка конфигурации по TFTP, SCP, FTP, SFTP, HTTP(S)
- Поддержка NTP
- Netflow v5/v9/v10 (экспорт статистики URL для HTTP, host для HTTPS)
- Локальное управление через консольный порт RS-232 (RJ-45)
- Удаленное управление, протоколы Telnet, SSH (IPv4/IPv6)
- Вывод информации по сервисам/процессам
- Локальное/удаленное сохранение конфигураций маршрутизатора

Функции контроля SLA

- Eltex SLA
Оценка параметров каналов связи:
 - Delay (one-way/two-way)
 - Jitter (one-way/two-way)
 - Packet loss (one-way/two-way)
 - Коэффициент ошибок в пакетах
 - Нарушение последовательности доставки пакетов
- Wellink SLA (wiSLA)¹

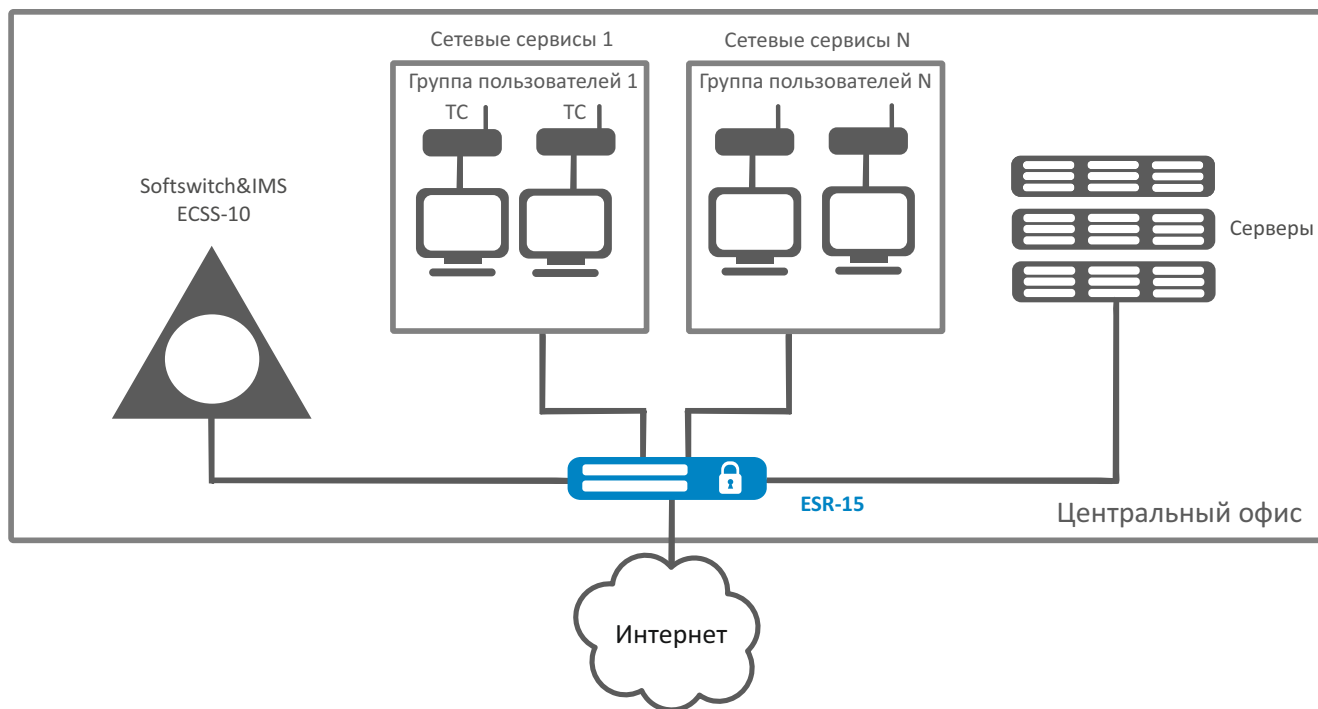
MPLS

- Поддержка протокола LDP
- Поддержка L2VPN VPWS
- Поддержка L2VPN VPLS Martini Mode
- Поддержка L2VPN VPLS Kompella Mode
- Поддержка L3VPN MP-BGP

Набор функций соответствует версии ПО 1.18.0

¹ Активируется лицензией

Схема применения



Информация для заказа

Наименование	Описание
ESR-15	Сервисный маршрутизатор ESR-15, 4×Ethernet 10/100/1000BASE-T, 2×1000BASE-X SFP, 1×Console RS-232 (RJ-45), 2×USB 2.0, 230 В AC (через адаптер питания 12 В, 2 А)

Сделать заказ

О компании ELTEX



+7 (383) 274 10 01
+7 (383) 274 48 48



eltex@eltex-co.ru



www.eltex-co.ru

Предприятие «ЭЛТЕКС» — ведущий российский разработчик и производитель коммуникационного оборудования с 30-летней историей. Комплексность решений и возможность их бесшовной интеграции в инфраструктуру Заказчика — приоритетное направление развития компании.