

- Питание по технологии PoE (VP-12P)
- Поддержка двух SIP-аккаунтов
- Автоконфигурирование (TR-069, DHCP)
- Возможность подключения гарнитуры
- Большой ЖК дисплей

VP-12(P) — современный IP-телефон с интегрированным коммутатором, наличие которого позволяет подключить ПК и IP-телефон пользователя по одной физической линии. Модель VP-12P отличается от VP-12 поддержкой технологии PoE.

Офисный терминал

VP-12, VP-12P отлично подойдут для организаций с высокими требованиями к качеству передаваемой голосовой информации, надежности и удобству использования.

Высокое качество звука

Поддержка всех основных аудиокодеков, применяемых в VoIP-сетях (G.711, G.723.1, G.726, G.729), а также функций эхокомпенсации, детектора тишины, приема и генерации сигналов DTMF и механизмов приоритизации трафика (QoS) обеспечивают высокое качество голосовой информации.

Резервирование

При отсутствии связи с основным Softswitch, производится автоматическое переключение на резервный SIP-сервер с контролем работоспособности основного сервера.

Система управления Eltex.ACS (TR-069)

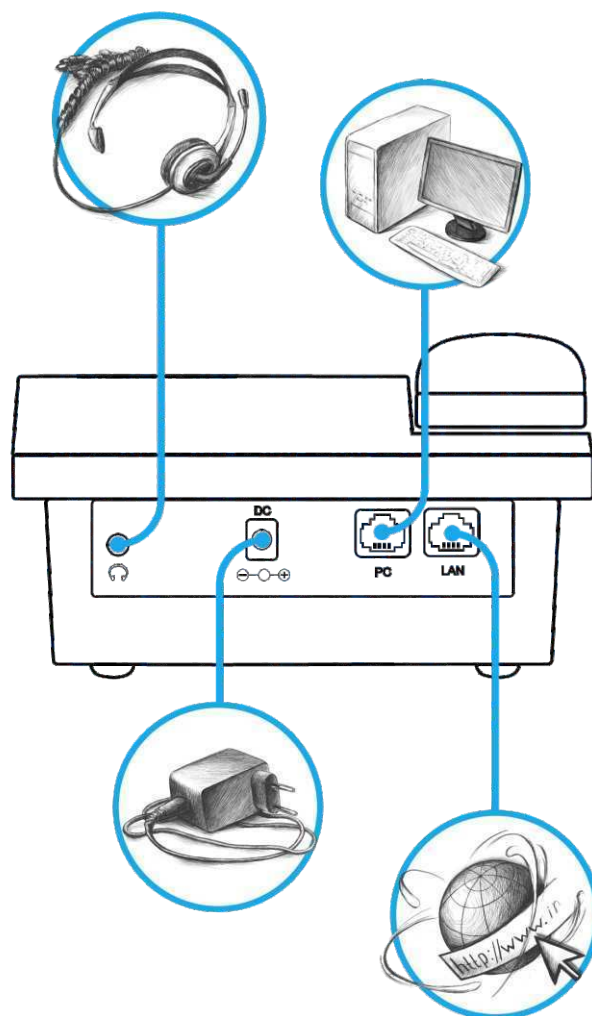
Система автоконфигурирования Eltex.ACS, реализованная на базе протокола TR-069, предоставляет оператору удобный функционал по управлению версиями ПО и конфигурацией телефона. Eltex.ACS автоматически загружает в устройство индивидуальную конфигурацию в соответствии с учетными данными абонента. Функция интеллектуального обновления версий ПО последовательно работает с устройствами на сети, обновляя группы устройств в заданном порядке очереди. Система Eltex.ACS имеет NorthBound Interface (NBI) для стыковки с OSS комплексами.

Простота использования

Удобное расположение клавиш, интуитивное меню и дружелюбный web-интерфейс управления с поддержкой мультиязычности обеспечивают простоту использования VP-12, VP-12P в корпоративных телефонных сетях.



Схема включения



Функциональные возможности

Функции телефона

- 2 SIP-аккаунта с независимой настройкой
- Географическое резервирование SIP-сервера (поддержка до 4 резервных SIP-серверов)
- Гибкий план нумерации
- Работа без SIP-сервера
- Отображение номера и имени вызывающего абонента (CallerID)
- Отключение микрофона (Mute)
- Повторный набор номера (Redial)
- Возможность устанавливать разные рингтоны для аккаунтов
- Возможность загрузки собственных рингтонов
- История вызовов (Call History)
- Локальная телефонная книга на 200 номеров (Local Phonebook) с возможностью импорта и экспорта контактов
- Телефонная книга LDAP (LDAP Remote Phonebook)
- Поддержка режима громкой связи
- Прием и отправка коротких текстовых сообщений (SIP MESSAGE)
- Просмотр счетчиков голосовой почты
- Индикация непрослушанных голосовых сообщений (MWI)
- Удаленная телефонная книга (Remote Phonebook)

Дополнительные виды обслуживания

- Удержание вызова (Call Hold)
- Перевод вызова (Call Transfer)
- Уведомление о поступлении нового вызова (Call Waiting)
- Переадресация по занятости (CFB)
- Переадресация по неответу (CFNR)
- Безусловная переадресация (CFU)
- Режим «Не беспокоить» (DND)
- Запрет выдачи Caller ID (CLIR)
- Локальная трехсторонняя конференция (Local 3 Way-conference)
- Поддержка удаленной конференции по RFC4579
- Горячая/теплая линия (Hotline/Warmline)
- Прием интерком-вызова
- Автоматический ответ на вызов

Экран, индикаторы и клавиши

- Монохромный дисплей с диагональю 3,2 дюйма (81 мм) и разрешением 128×64, с подсветкой
- Два языка интерфейса на выбор (русский и английский)
- Функциональные клавиши со светодиодным индикатором: клавиши аккаунтов, сообщение, не беспокоить, отключение микрофона
- Функциональные клавиши без индикатора: передача вызова, удержание вызова, конференция, повторный набор, переключение на гарнитуру, клавиши регулировки громкости, громкая связь
- 2 кнопки SIP-линий с индикацией состояния

Протокол VoIP

- SIP

Голосовые кодеки

- G.711 a-law, μ-law
- G.723.1
- G.726
- G.729

Голосовые стандарты

- Детектор активности речи (VAD)
- Эхоподавление (AES)

Диагностика

- Мониторинг состояния устройства через web-интерфейс
- Вывод отладочной информации в Syslog, Telnet

Управление и мониторинг

- Web-интерфейс управления (русская и английская версия)
- SSH
- Telnet
- Autoprovision – автоматическая настройка (TR-069, DHCP)

Сетевые протоколы и безопасность

- Подключения к сети передачи данных (Статический, DHCP, PPPoE, No IP)
- Синхронизация времени и даты по сети (по протоколу NTP)
- Маркировка трафика QoS 802.1p, DSCP
- Поддержка 802.1X
- Поддержка NAT-traversal: STUN mode, Public IP
- Поддержка LLDP, LLDP MED
- Поддержка SIP over TLS
- Поддержка SRTP
- LDAP over TLS

Поддерживаемые спецификации

- RFC 3261 SIP 2.0
- RFC 3262 SIP PRACK
- RFC 4566 Session Description Protocol (SDP)
- RFC 3263 Locating SIP servers for DNS lookup SRV and A records
- RFC 3264 SDP Offer/Answer Model
- RFC 3311 SIP Update
- RFC 3515 SIP REFER
- RFC 3891 SIP Replaces Header
- RFC 3892 SIP Referred-By Mechanism
- RFC 4028 SIP Session Timer
- RFC 2976 SIP INFO Method
- RFC 2833 RTP Payload for DTMF Digits, Flash event
- RFC 3108 Attributes ecan and silenceSupp in SDP
- RFC 4579 SIP Call Control - Conferencing for User Agents
- RFC 3361 DHCP Option 120
- RFC 3550 RTP A Transport Protocol for Real-Time Applications
- RFC 3611 RTP Control Protocol Extended Reports (RTCP XR)
- RFC 3428 Session Initiation Protocol (SIP) Extension for Instant Messaging
- RFC 3842 A Message Summary and Message Waiting Indication Event Package for the Session Initiation Protocol (SIP)

Основные технические характеристики

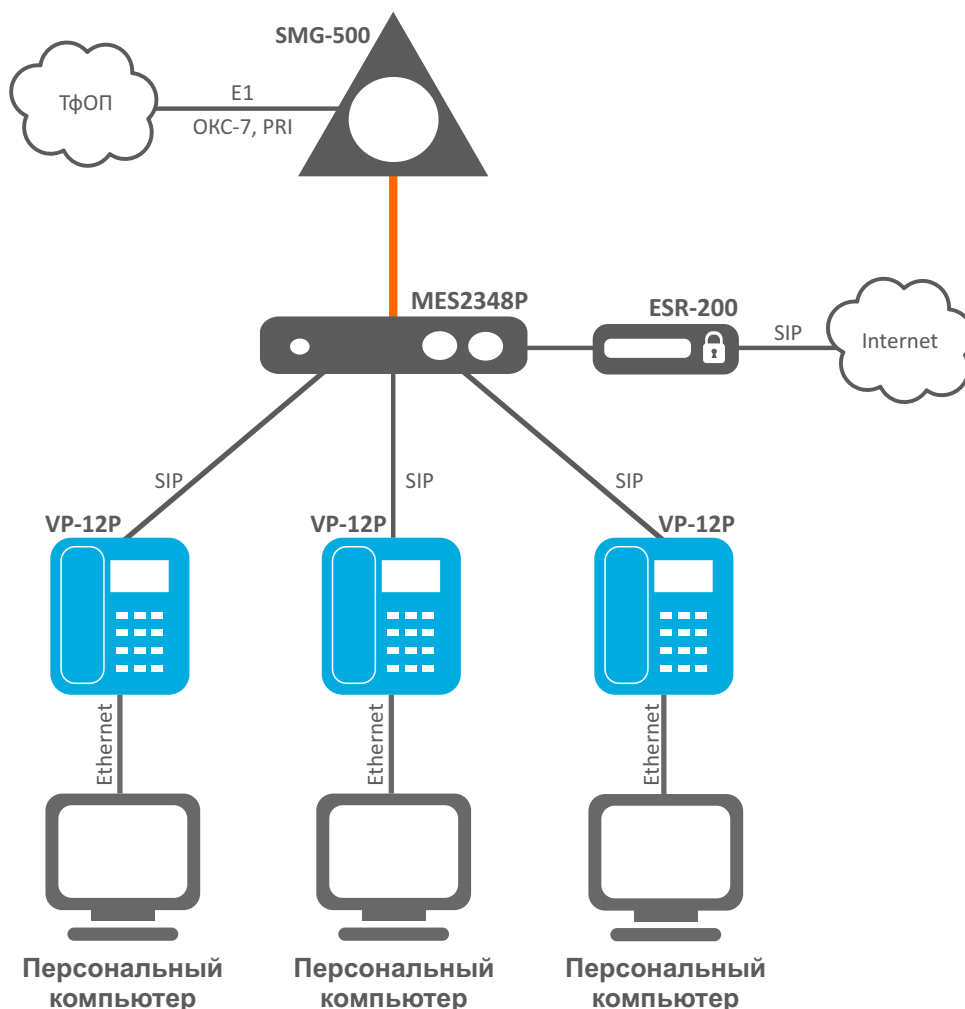
- SDRAM 128 МБ
- SPI Flash 16 МБ
- ОС Linux
- Резервирование ПО


Физические характеристики


- 2xRJ45 Ethernet-порта 10/100 Мбит/с
- 1xRJ9 (4P4C) для подключения трубки
- 1xJack 3.5 мм или 1xRJ9 (4P4C) для подключения гарнитуры¹
- Поддержка технологии PoE 802.3af (для VP-12P)
- Потребляемая мощность в рабочем режиме: не более 3,5 Вт (максимальный потребляемый ток 0,7 А)
- Адаптер питания: 5 В DC, 2А
- Рабочий диапазон температур: +5 до +40°C
- Относительная влажность при температуре 25°C: до 80%
- Настольное исполнение
- Габариты: 223×178×89,5 мм
- Масса: не более 0,52 кг

¹ В зависимости от аппаратной версии




Схема применения



| Наименование | Описание | Изображение |
|--------------|--|---|
| VP-12 | IP-телефон VP-12: 2 SIP-аккаунта, 2 порта 10/100Base-T (RJ-45), ЖК дисплей |  |

| | | |
|--------|--|---|
| VP-12P | IP-телефон VP-12P: 2 SIP-аккаунта, 2 порта 10/100Base-T (RJ-45), ЖК дисплей, PoE |  |
|--------|--|---|

Сопутствующие товары

| | | |
|--------------|---|---|
| ACS-CPE-256 | Опция ACS-CPE-256 системы Eltex.ACS для автоконфигурирования Eltex CPE: 256 абонентских устройств |  |
| ACS-CPE-512 | Опция ACS-CPE-512 системы Eltex.ACS для автоконфигурирования Eltex CPE: 512 абонентских устройств |  |
| ACS-CPE-1024 | Опция ACS-CPE-1024 системы Eltex.ACS для автоконфигурирования Eltex CPE: 1024 абонентских устройств |  |

Сделать заказ

О компании ELTEX



+7 (383) 274 10 01
+7 (383) 274 48 48



eltex@eltex-co.ru



www.eltex-co.ru

Предприятие “ЭЛТЕКС” — ведущий российский разработчик и производитель коммуникационного оборудования с 30-летней историей. Комплексность решений и возможность их бесшовной интеграции в инфраструктуру Заказчика — приоритетное направление развития компании.